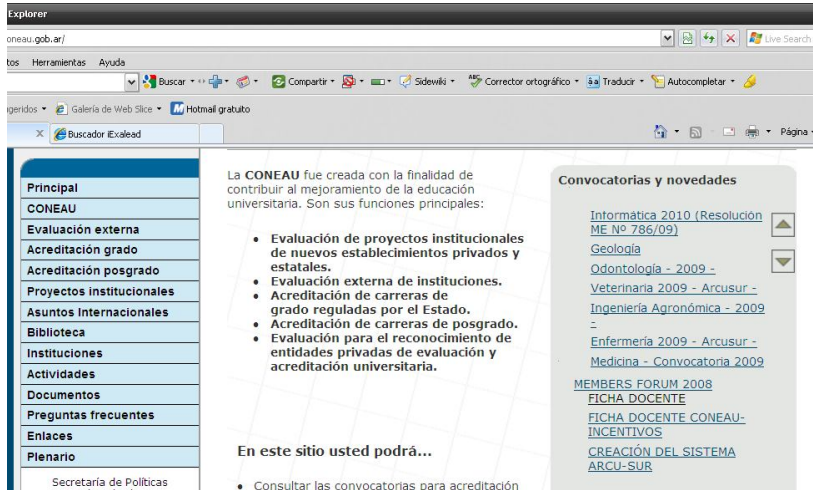


Instructivo para bajar la Ficha Docente

Ingresar a la página de la coneau: www.coneau.gob.ar

Seleccionar FICHA DOCENTE y hacer doble clic para bajar la ficha

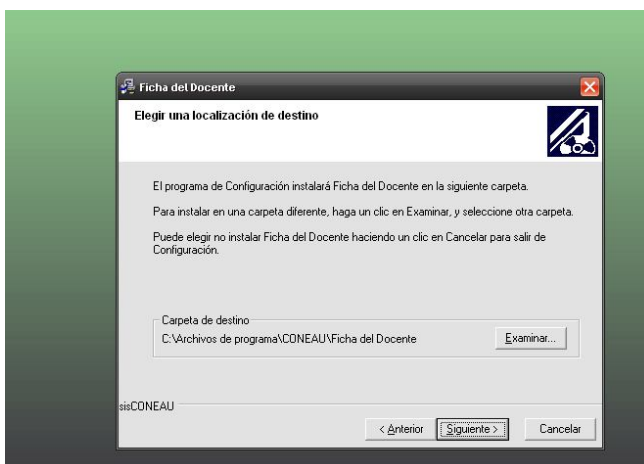
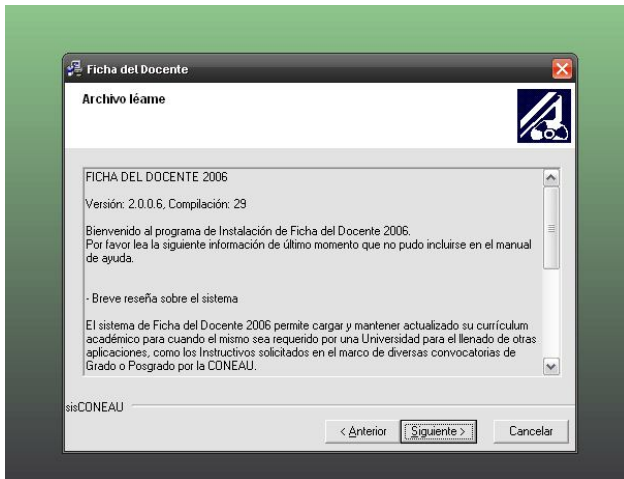
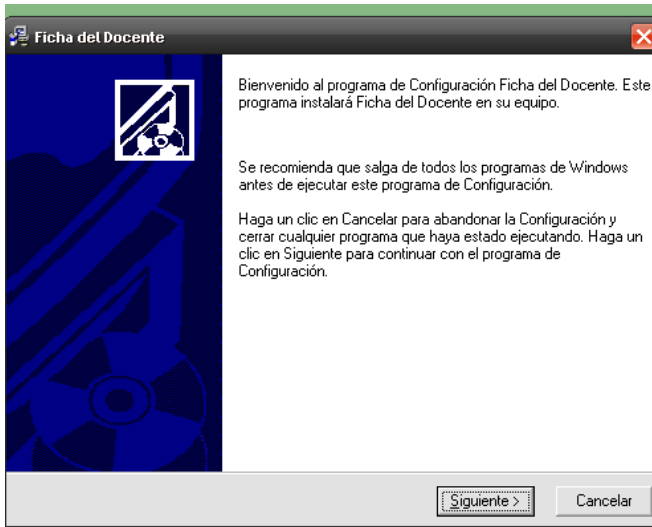


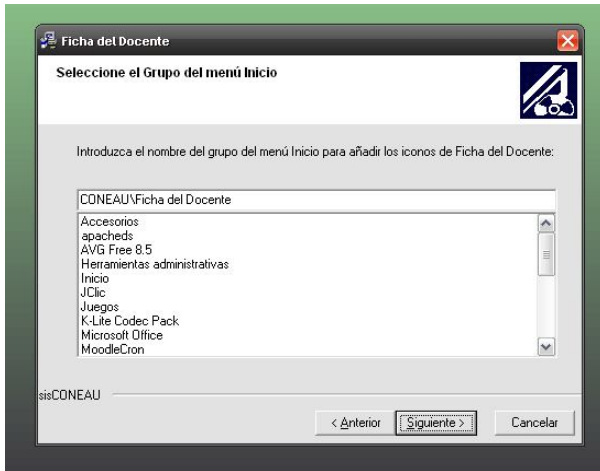
Seguir los siguientes pasos para bajar la ficha

Hacer clic en Ejecutar

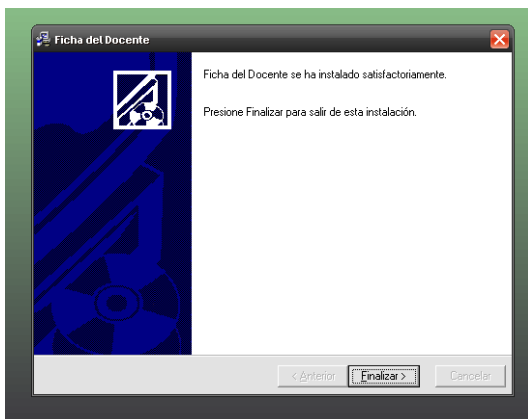


Seleccionar Siguiente

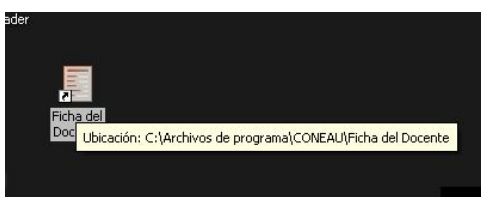




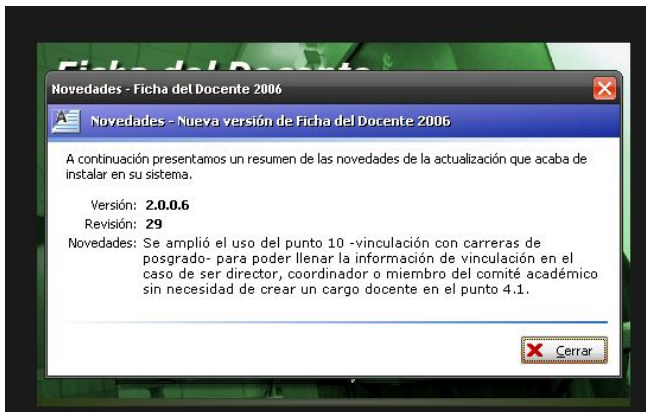
Seleccionar Finalizar



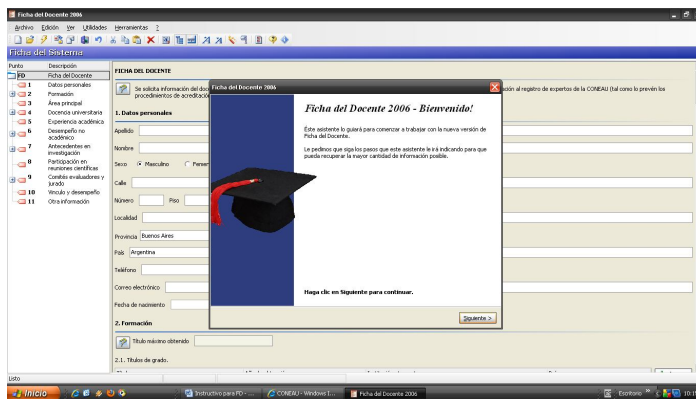
En el escritorio se genera automáticamente el acceso directo a la Ficha del Docente
Hacer doble clic para acceder a cargar la Ficha Docente



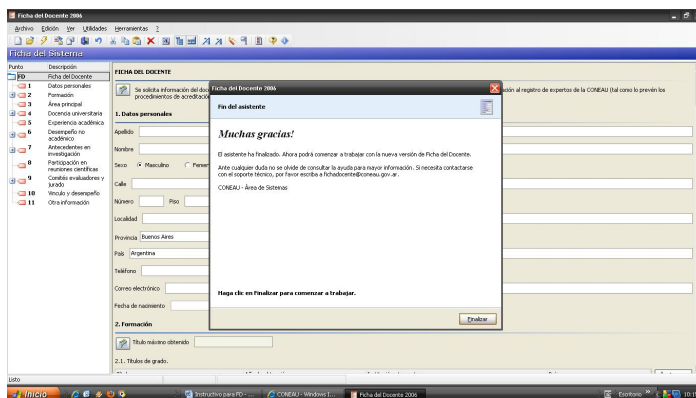
Clic en Cerrar



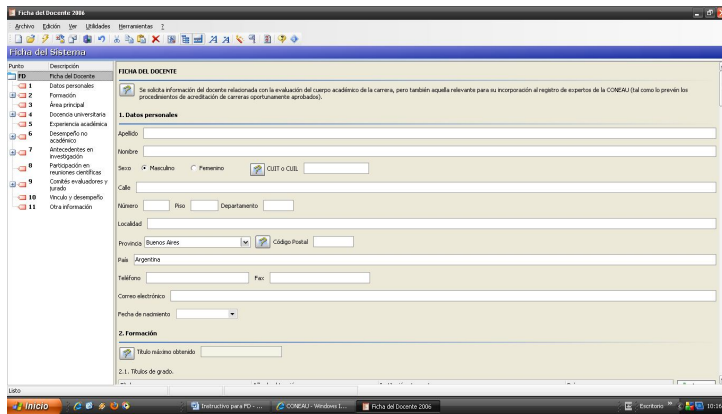
A continuación aparecen las siguientes pantallas, apretar en Siguiente



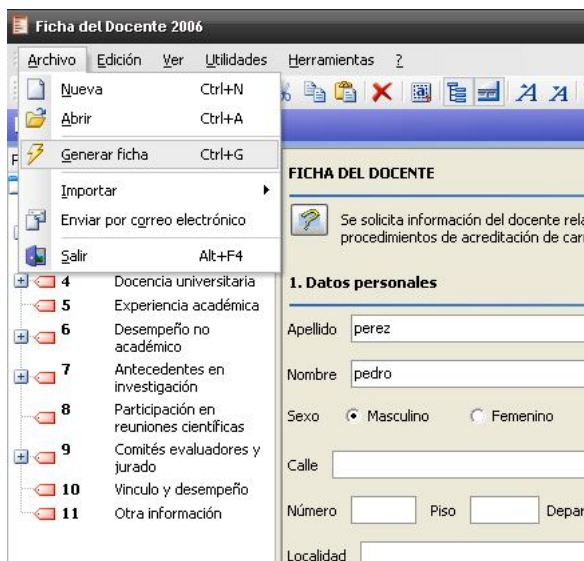
Clic en Finalizar



Cargar los datos solicitados en cada uno de los campos



Una vez cargados todos los datos, en el menú Archivo, seleccionar Generar ficha



Seleccionar donde se guardará la ficha, con el nombre elegido para grabar la ficha

